

<b>ENW'R PWYLLGOR CRAFFU</b>	<b>Pwyllgor Craffu Gwasanaethau</b>
<b>DYDDIAD Y CYFARFOD</b>	<b>10 Ionawr 2013</b>
<b>TEITL YR EITEM</b>	<b>Ymateb i gwestiwn 'Pa mor effeithiol yw teclynnau PDA Gofal Cymunedol ar draws y Sir?'</b>
<b>AELOD CABINET</b>	<b>Cyng Paul Thomas</b>

## **1. Cyflwyniad i'r eitem**

1.1. Pwrpas yr adroddiad yw ymateb i'r cwestiwn 'pa mor effeithiol yw teclynnau PDA Gofal Cymunedol ar draws y Sir' a ofynnwyd yn y Pwyllgor Craffu Gwasanaethau 22 Tachwedd 2012.

## **2. Ystyriaethau**

2.1. Hyd at ddiwedd Tachwedd, 2012 roedd 124 o staff y Gwasanaeth Gofal Cymunedol yn defnyddio'r teclynnau symudol yn ddyddiol. Mae hyn gyfystyr a 46% o'r holl staff.

2.2. Defnyddir y teclynnau er mwyn derbyn gwybodaeth mewn perthynas â chynlluniau gofal y defnyddwyr gwasanaeth a hefyd er mwyn monitro amseroedd cychwyn a gorffen yr ymweliadau.

2.3. Defnyddir y teclynnau hefyd wrth gwrs, fel un o'r mesurau lliniaru risg gweithio'n unig ar gyfer gweithwyr Gofal Cymunedol fel y gallent gysylltu gyda'r Cyngor mewn argyfwng.

## **3. Sefyllfa Signal**

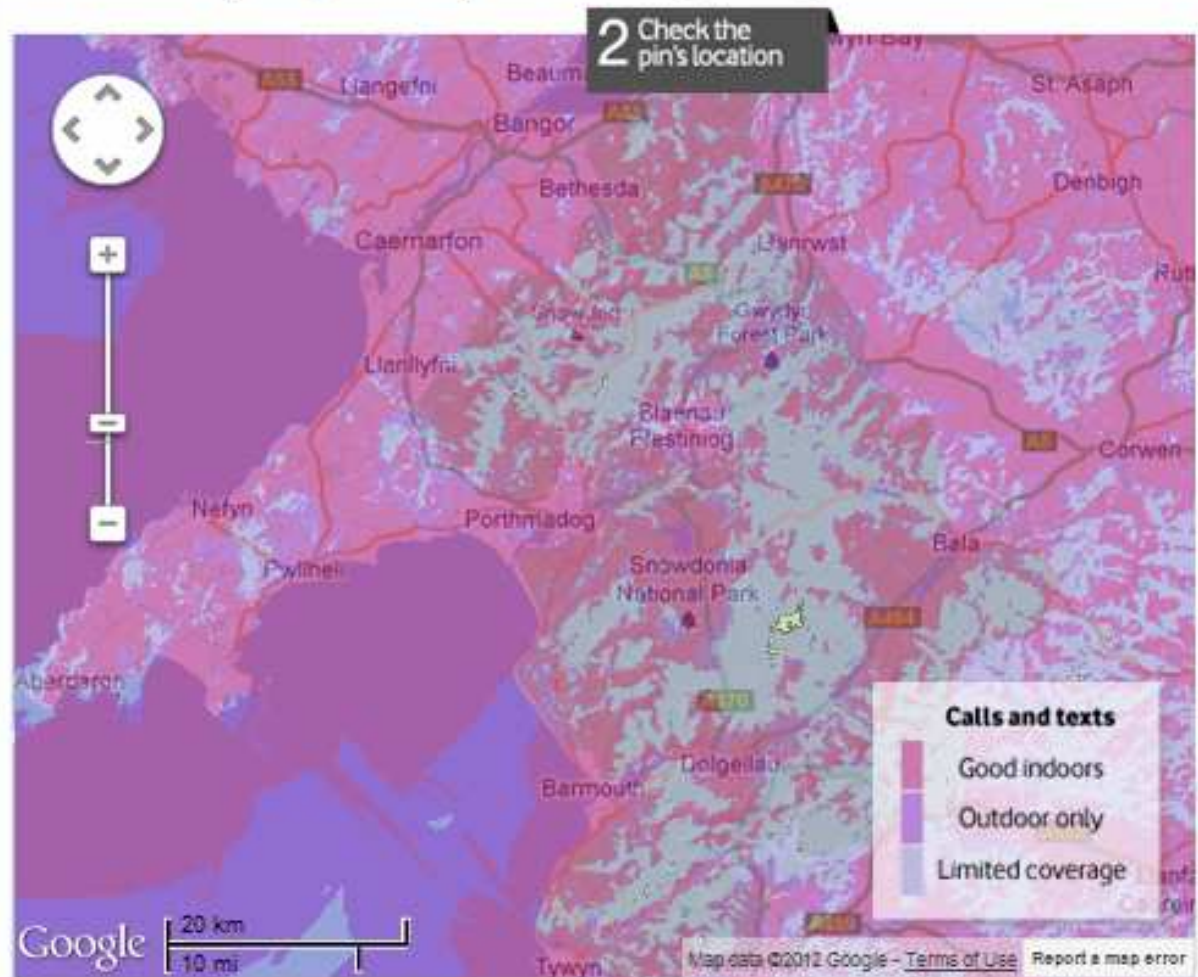
3.1. Mae'r teclynnau wedi eu cysylltu gyda'r darparwr rhwydwaith Vodafone ac yn gyffredinol, ni cheir problemau gyda'r signal. Hynny oherwydd bod y teclynnau yn derbyn ac yn allforio gwybodaeth mewn ardaloedd sydd o fewn signal. Nid oes rhaid i'r teclyn fod mewn ardaloedd ble mae signal er mwyn iddynt gefnogi'r gweithwyr yn ystod cyfnodau gwaith arferol.

3.2. Fodd bynnag, nid yw hynny'n wir pe byddai'r gweithwyr angen cysylltu gyda'r Cyngor mewn argyfwng a thu allan i ardal ble mae signal. Yn hynny o beth, mae'r teclynnau yn wynebu'r un diffygion ag unrhyw ffôn symudol arall ble mae dibyniaeth ar signal digonol.

3.3. Mae'r Adran yn cael problemau mewn rhai ardaloedd penodol o Wynedd. Gweler isod fap sy'n dangos yr ardaloedd hynny. Yn unol â'r ardaloedd

o'r map mae'r Adran yn cael problemau penodol mewn ardaloedd fel Aberdaron a rhai manau ym Meirionydd. Mae hyn ar adegau, yn cynyddu'r risg i'r gweithwyr hynny o weithio yn unig yn yr ardaloedd hynny.

Coverage may vary by location. This map shows a computer generated prediction of coverage in a given area. It should be used as a guide only and is not a guarantee of actual signal coverage.



3.4. Mae'r Adran yn cydweithio'n barhaus gyda'r cwmni sy'n darparu'r meddalwedd sydd ar y teclynnau er mwyn darganfod ffyrdd i oresgyn y diffyg ond cyfyngedig yw'r datrysiadau heb gael mynediad i signal symudol gwell ar draws Wynedd.

#### 4. Argymhelliad

4.1. Gofynnir i'r aelodau dderbyn yr adroddiad a nodi'r sefyllfa gyfredol.